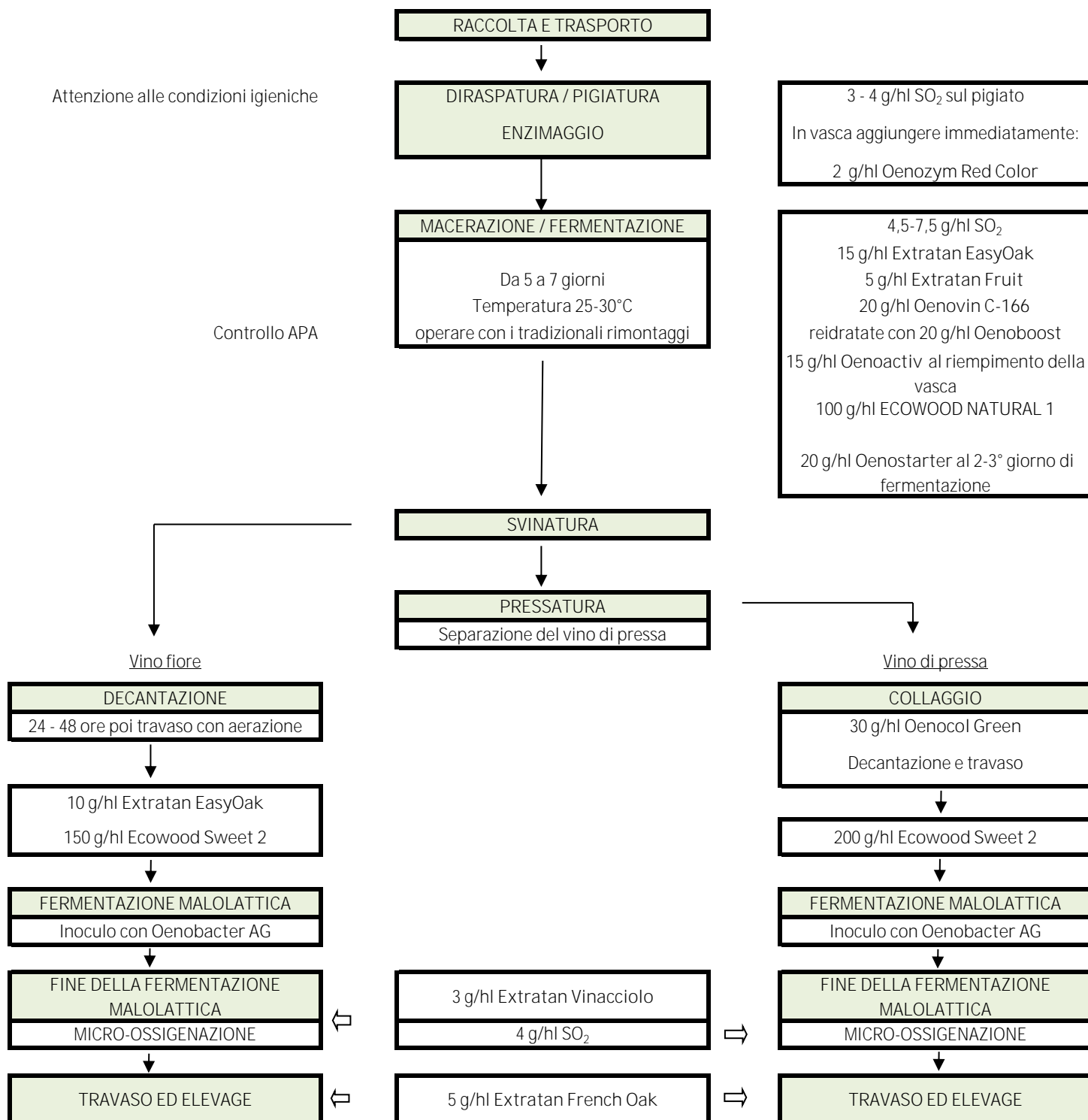




Produzione Vino Rosso Strutturato



I protocolli proposti da Istituto Oeno Italia sono il frutto di una profonda esperienza pratica, sono tuttavia esposti concetti e criteri generali, che l'Enologo può modificare oppure adattare alle proprie esigenze tecnologiche o allo stile di vino desiderato. Le informazioni riportate sono puramente indicative, per l'uso dei singoli prodotti riferirsi alla normativa vigente, alle schede tecniche e di sicurezza. Istituto Oeno Italia declina ogni responsabilità in relazione alle informazioni riportate.

Per ulteriori informazioni: info@oenitalia.com